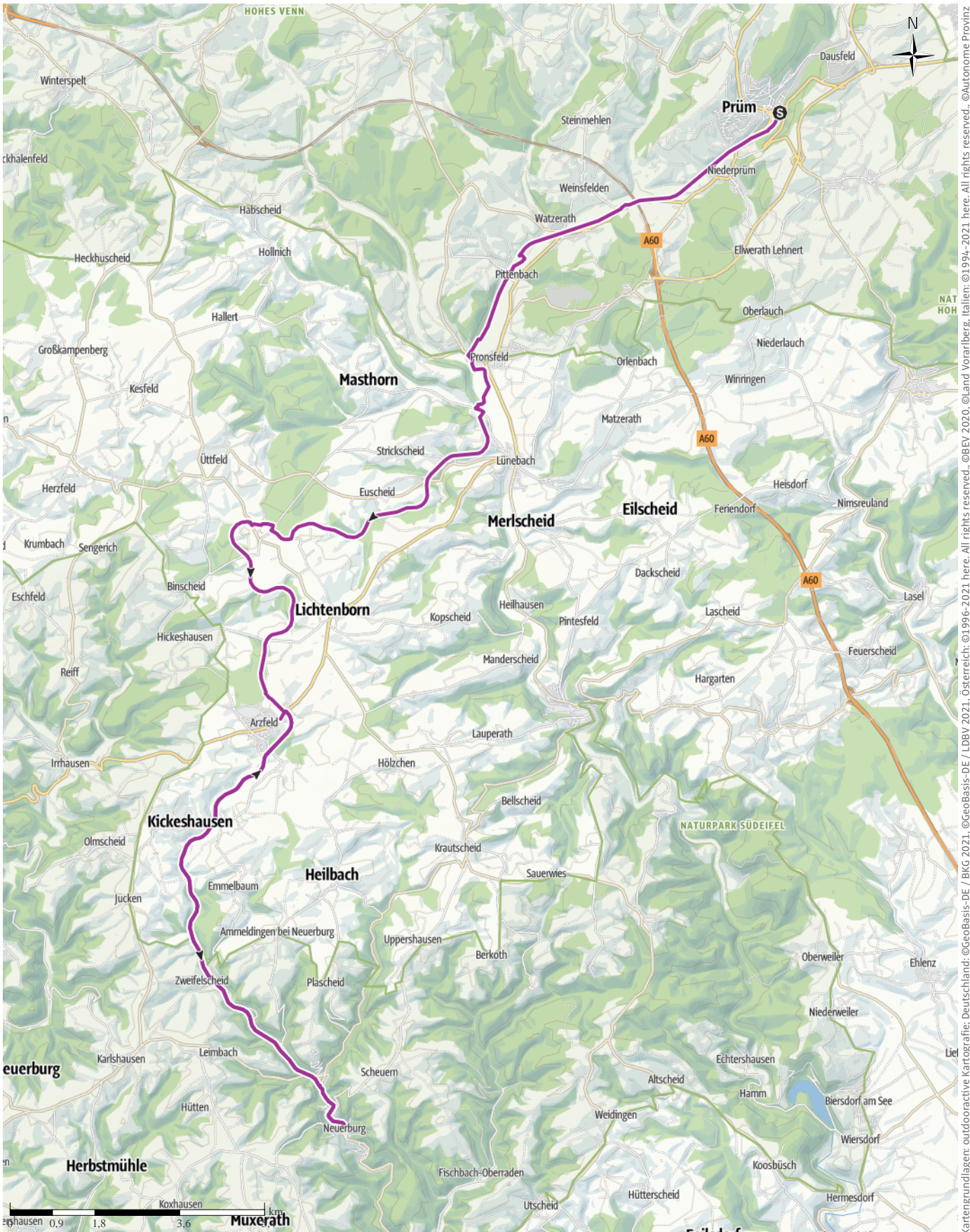


# X - Prüm- und Enz-Radweg (Prüm - Neuerburg)

↔ 48,4 km | ⌚ 3:50 h | ▲ 373 m | ▼ 293 m | Schwierigkeit -



Kartengrundlagen: outdooractive Kartografie; Deutschland: ©GeoBasis-DE / BKG 2021, ©GeoBasis-DE / LDBV 2021, Österreich: ©1996-2021 here, All rights reserved, ©BBEV 2020, ©Land Vorarlberg, Italien: ©1994-2021 here, All rights reserved, ©Autonome Provinz Bozen – Südtirol – Abteilung Natur, Landschaft und Raumentwicklung, ©Cartago S.R.L. Kartengrundlagen: outdooractive Kartografie; ©OpenStreetMap (www.openstreetmap.org)



# X - Prüm- und Enz-Radweg (Prüm - Neuerburg)

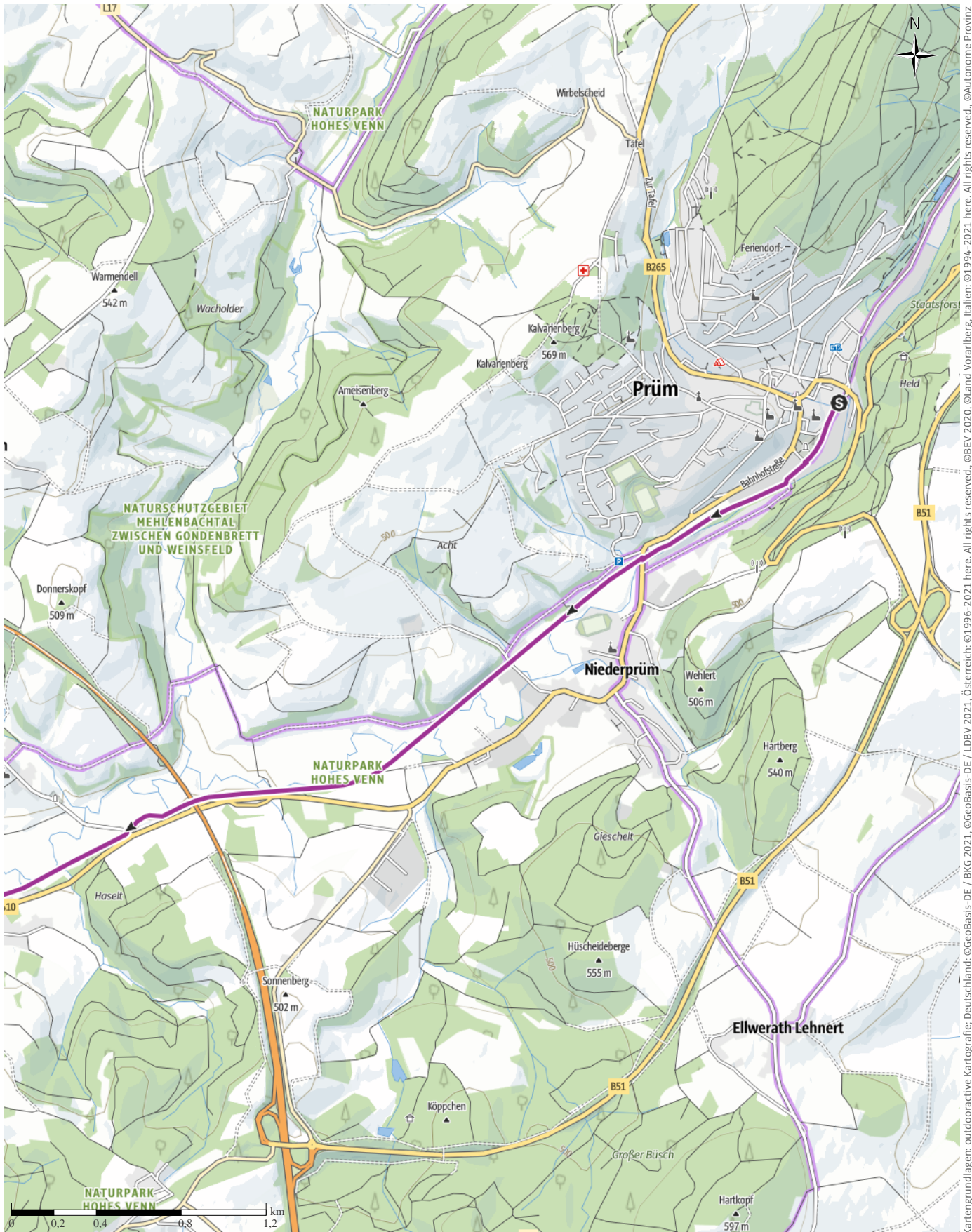
↔ 48,4 km

🕒 3:50 h

▲ 373 m

▼ 293 m

Schwierigkeit -



Kartengrundlagen: outdooractive Kartografie; Deutschland: ©GeoBasis-DE / LDBV 2021, Österreich: ©1996-2021 here, All rights reserved. ©BBV 2020, ©Land Vorarlberg, Italien: ©1994-2021 here, All rights reserved. ©Autonome Provinz Bozen – Südtirol – Abteilung Natur, Landschaft und Raumentwicklung, ©Cartago S.R.L. Kartengrundlagen: outdooractive Kartografie; ©OpenStreetMap (www.openstreetmap.org)



# X - Prüm- und Enz-Radweg (Prüm - Neuerburg)

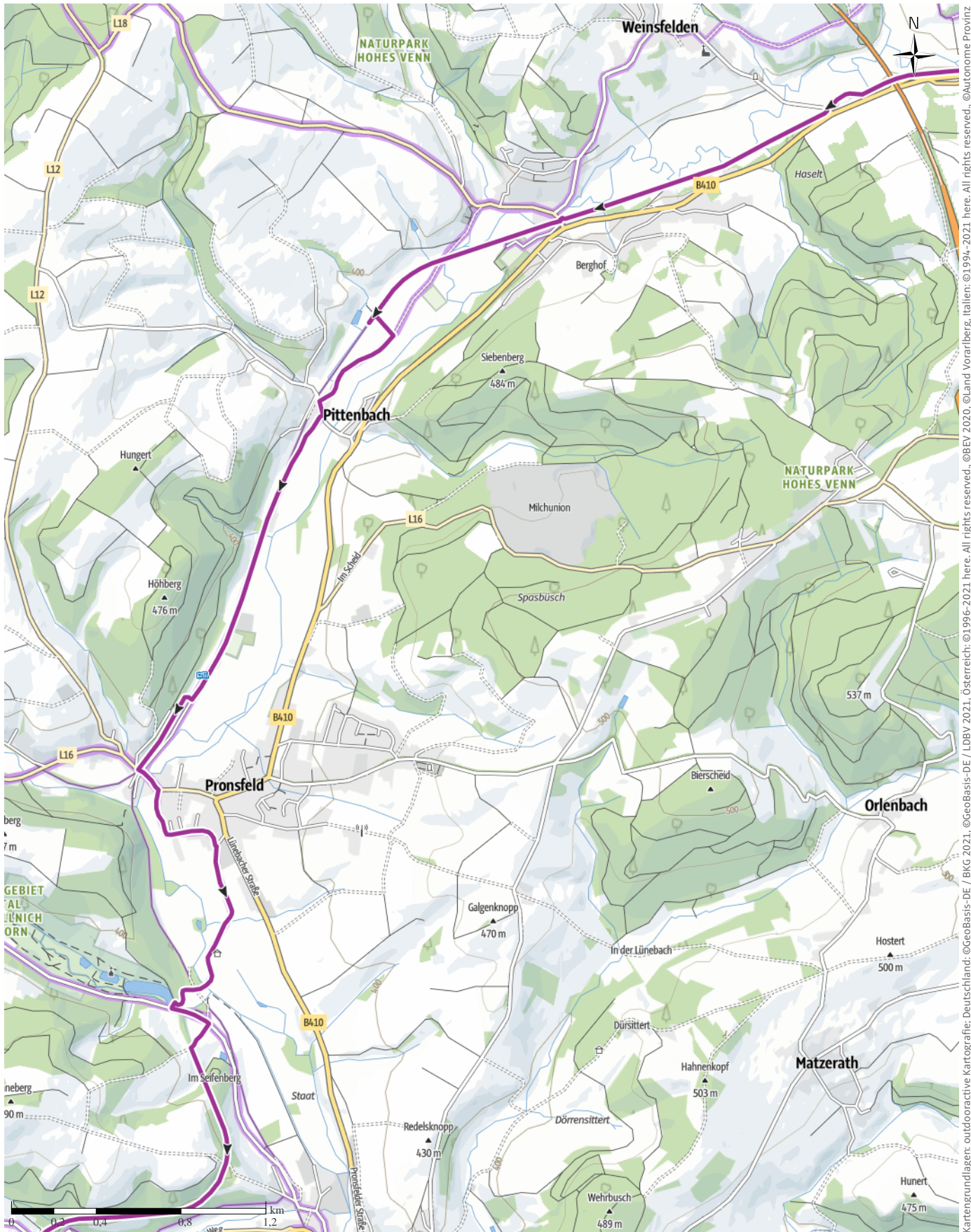
↔ 48,4 km

🕒 3:50 h

▲ 373 m

▼ 293 m

Schwierigkeit -



Kartengrundlagen: outdooractive Kartografie; Deutschland: ©GeoBasis-DE / BKG 2021, ©GeoBasis-DE / LDBV 2021, Österreich: ©1996-2021 here, All rights reserved, ©BBEV 2020, ©Land Vorarlberg, Italien: ©1994-2021 here, All rights reserved, ©Autonome Provinz Bozen – Südtirol – Abteilung Natur, Landschaft und Raumentwicklung, © Cartago S.R.L. Kartengrundlagen: outdooractive Kartografie; ©OpenStreetMap (www.openstreetmap.org)

# X - Prüm- und Enz-Radweg (Prüm - Neuerburg)

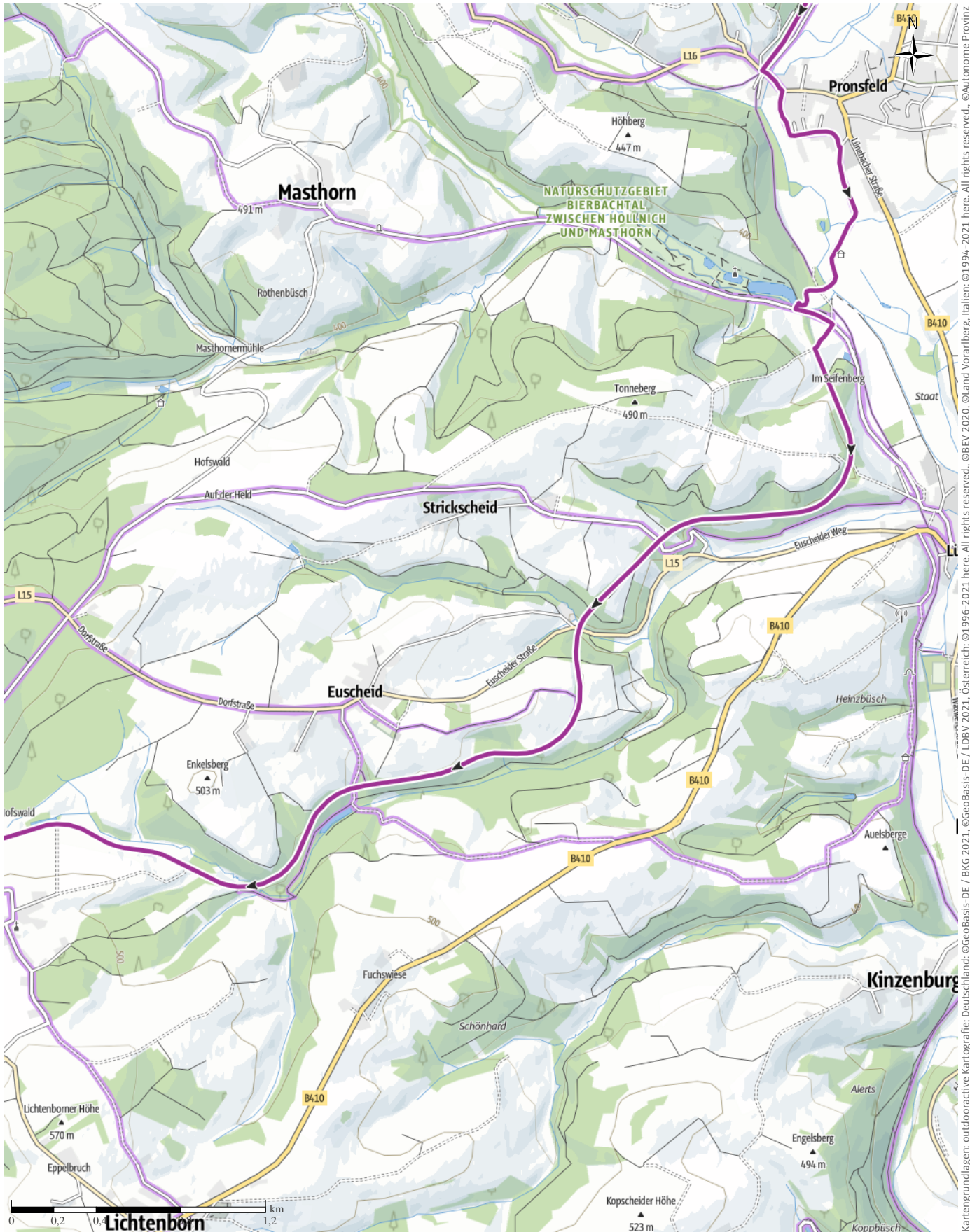
↔ 48,4 km

🕒 3:50 h

▲ 373 m

▼ 293 m

Schwierigkeit -



Kartengrundlagen: outdooractive Kartografie; Deutschland: ©GeoBasis-DE / BKG 2021, ©GeoBasis-DE / LDBV 2021, Österreich: ©1996-2021 here, All rights reserved, ©BBEV 2020, ©Land Vorarlberg, Italien: ©1994-2021 here, All rights reserved, ©Autonome Provinz Bozen – Südtirol – Abteilung Natur, Landschaft und Raumentwicklung, © Cartago S.R.L. Kartengrundlagen: outdooractive Kartografie; ©OpenStreetMap (www.openstreetmap.org)



# X - Prüm- und Enz-Radweg (Prüm - Neuerburg)

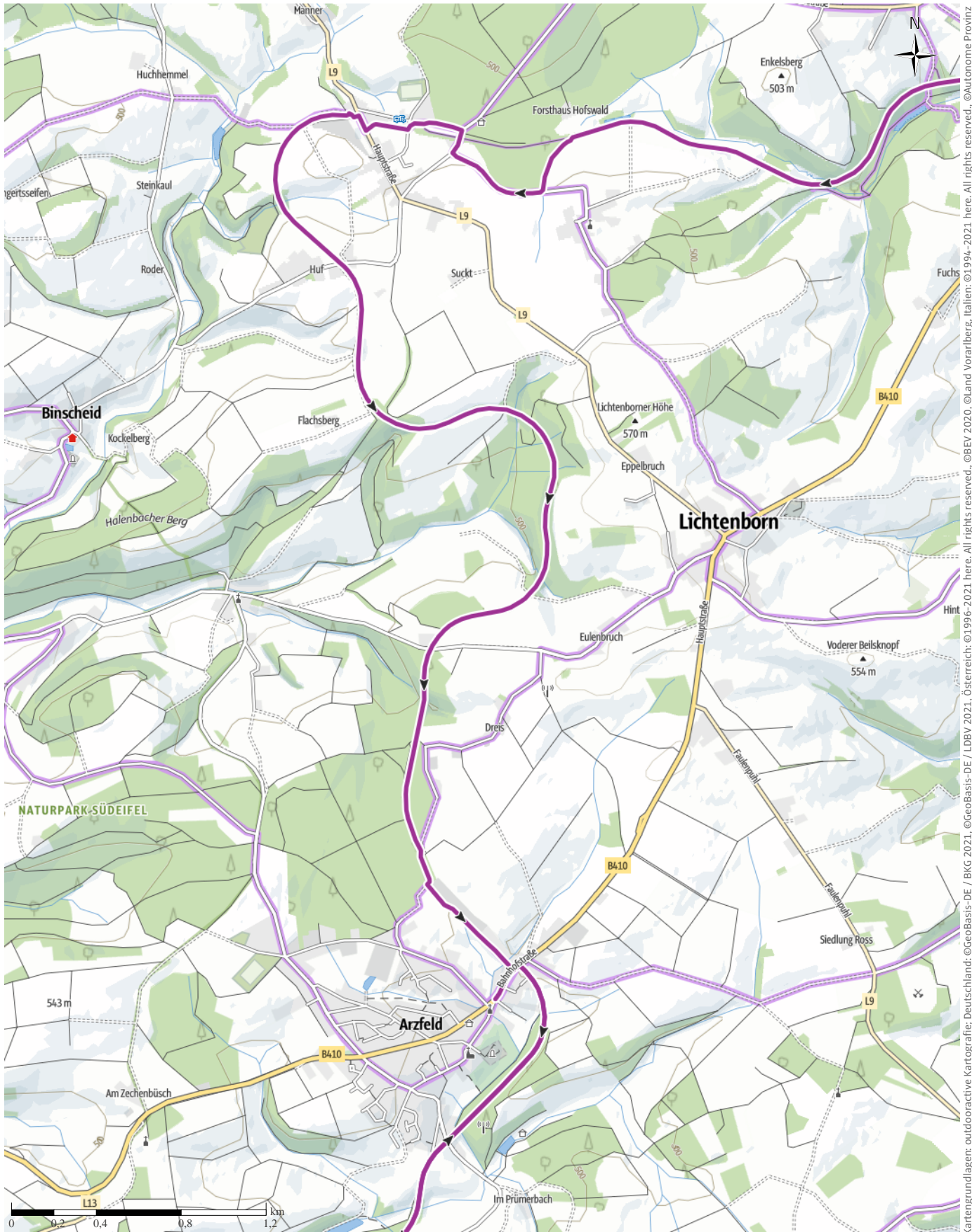
↔ 48,4 km

🕒 3:50 h

▲ 373 m

▼ 293 m

Schwierigkeit -



Kartengrundlagen: outdooractive Kartografie; Deutschland: ©GeoBasis-DE / BKG 2021, ©GeoBasis-DE / LDBV 2021, Österreich: ©1996-2021 here, All rights reserved. ©BBE 2020, ©Land Vorarlberg, Italien: ©1994-2021 here, All rights reserved. ©Autonome Provinz Bozen – Südtirol – Abteilung Natur, Landschaft und Raumentwicklung, ©Cartago S.R.L. Kartengrundlagen: outdooractive Kartografie; ©OpenStreetMap (www.openstreetmap.org)

# X - Prüm- und Enz-Radweg (Prüm - Neuerburg)

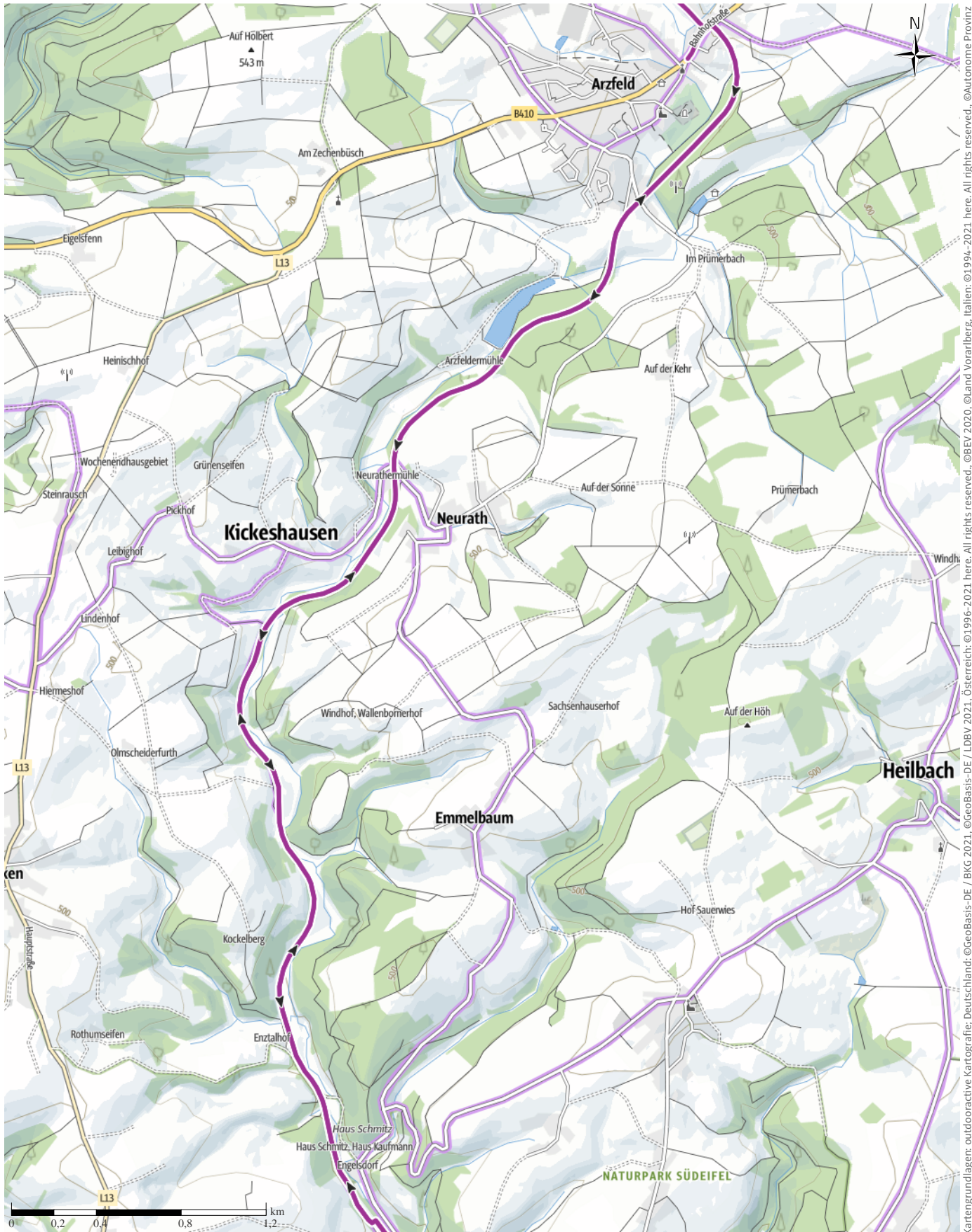
← 48,4 km

🕒 3:50 h

▲ 373 m

▼ 293 m

Schwierigkeit -



Kartengrundlagen: outdooractive Kartografie; Deutschland: ©GeoBasis-DE / BKG 2021, ©GeoBasis-DE / LDBV 2021, Österreich: ©1996-2021 here. All rights reserved. ©BBV 2020, ©Land Vorarlberg, Italien: ©1994-2021 here. All rights reserved. ©Autonome Provinz Bozen – Südtirol – Abteilung Natur, Landschaft und Raumentwicklung, ©Cartago S.R.L. Kartengrundlagen: outdooractive Kartografie; ©OpenStreetMap (www.openstreetmap.org)



# X - Prüm- und Enz-Radweg (Prüm - Neuerburg)

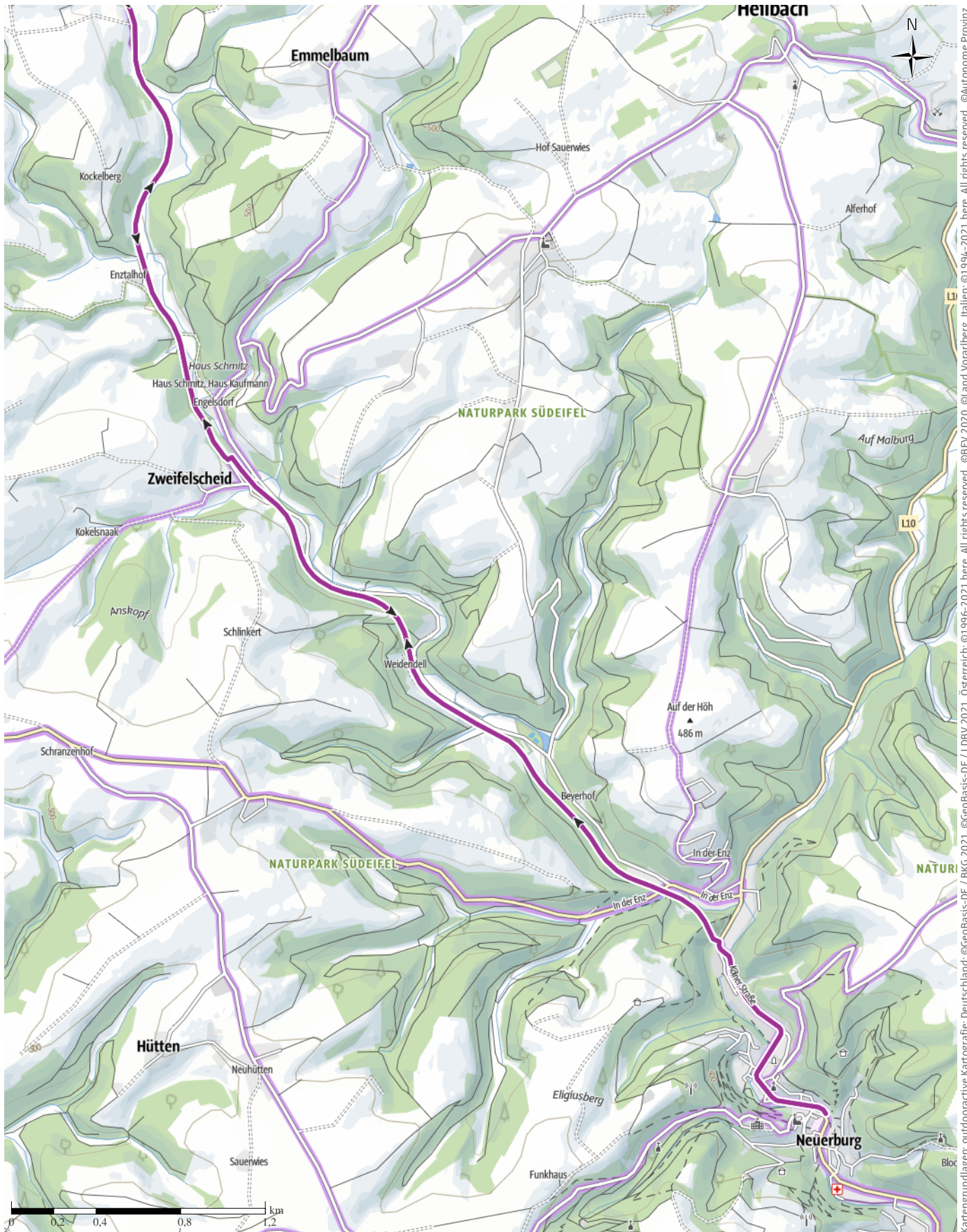
← 48,4 km

🕒 3:50 h

▲ 373 m

▼ 293 m

Schwierigkeit -



Kartengrundlagen: outdooractive Kartografie; Deutschland: ©GeoBasis-DE / BKG 2021, ©GeoBasis-DE / LDBV 2021, Österreich: ©1996-2021 here, All rights reserved, ©BBV 2020, ©Land Vorarlberg, Italien: ©1994-2021 here, All rights reserved, ©Autonome Provinz Bozen – Südtirol – Abteilung Natur, Landschaft und Raumentwicklung, © Cartago S.R.L. Kartengrundlagen: outdooractive Kartografie; ©OpenStreetMap (www.openstreetmap.org)



# X - Prüm- und Enz-Radweg (Prüm - Neuerburg)

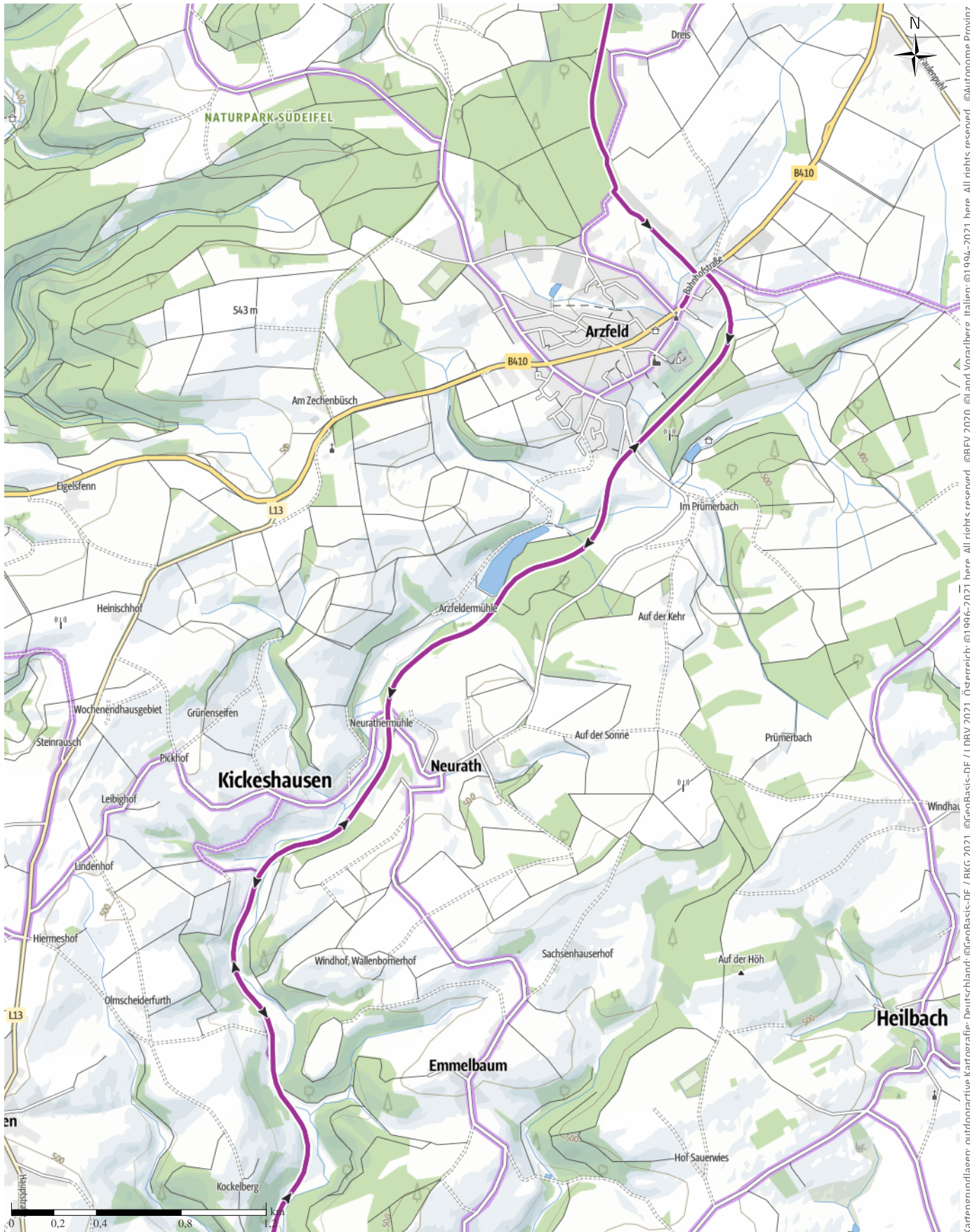
↔ 48,4 km

🕒 3:50 h

▲ 373 m

▼ 293 m

Schwierigkeit -



Kartengrundlagen: outdooractive Kartografie; Deutschland: ©GeoBasis-DE / BKG 2021, ©GeoBasis-DE / LDBV 2021, Österreich: ©1996-2021 here, All rights reserved. ©BBEV 2020, ©Land Vorarlberg, Italien: ©1994-2021 here, All rights reserved. ©Autonome Provinz Bozen – Südtirol – Abteilung Natur, Landschaft und Raumentwicklung, ©Cartago S.R.L. Kartengrundlagen: outdooractive Kartografie; ©OpenStreetMap (www.openstreetmap.org)

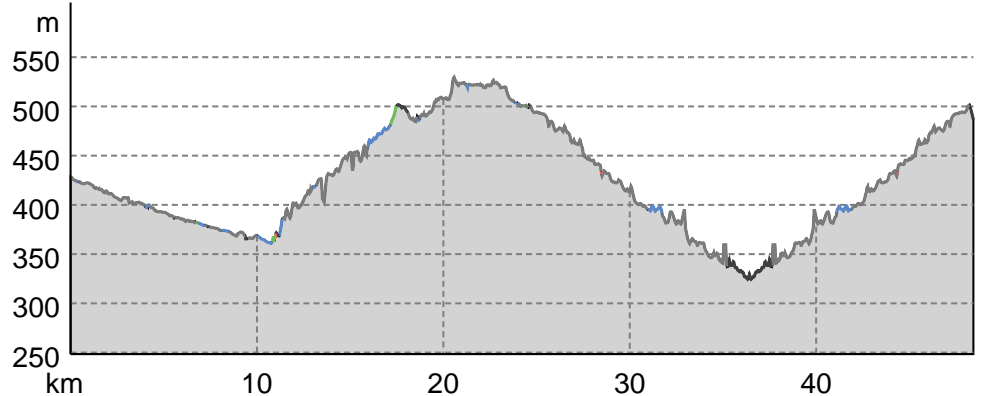


# X - Prüm- und Enz-Radweg (Prüm - Neuerburg)

## Wegart

Asphalt	38,7 km
Schotterweg	5,2 km
Weg	0,7 km
Pfad	0,1 km
Straße	3,8 km

## Höhenprofil



## Tourdaten

### Radtour

Strecke	↔	48,4 km
Dauer	🕒	3:50 h
Aufstieg	⬆️	373 m
Abstieg	⬇️	293 m

Schwierigkeit -

Kondition ●●●●●●

Technik ●●●●●●

Höhenlage

530 m

324 m

## Beste Jahreszeit

JAN | FEB | MÄR  
 APR | MAI | JUN  
 JUL | AUG | SEP  
 OKT | NOV | DEZ

## Bewertungen

**Autoren**

Erlebnis ●●●●●●

Landschaft ●●●●●●

## Weitere Tourdaten



Ingrid Wirtzfeld /  
 Tourist-Information  
 Arzfeld

Aktualisierung: 20.12.2021



EIFEL

Quelle  
 Eifel Tourismus GmbH  
 Kalvarienbergstraße 1  
 54595 Prüm  
 Telefon +49 6551 9656-0  
 Fax +49 6551 9656-96  
 info@eifel.info  
<https://www.eifel.info>

DD: 50.207002, 6.427093  
 GMS: 50°12'25.2"N 6°25'37.5"E  
 UTM: 32U 316411 5564814  
 w3w: ///schrift.offiziell.schenkt

Ende der Tour  
 Prüm, Bahnhofstraße

## Tour zum Mitnehmen für iPhone und Android



QR-Code scannen und diese Tour offline speichern, mit Freunden teilen und mehr.

## Wegbeschreibung

### Start der Tour

Prüm, Bahnhofstraße

Koordinaten: