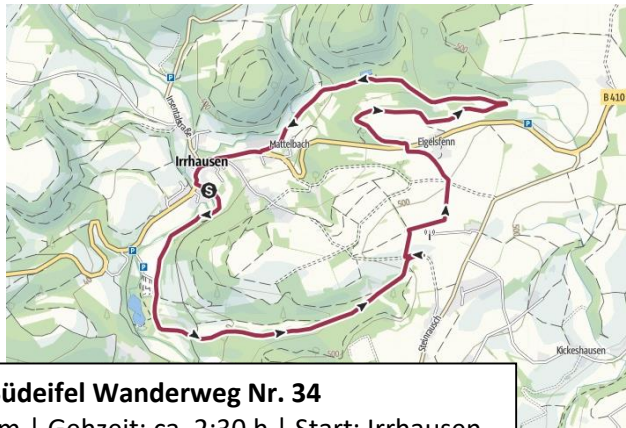
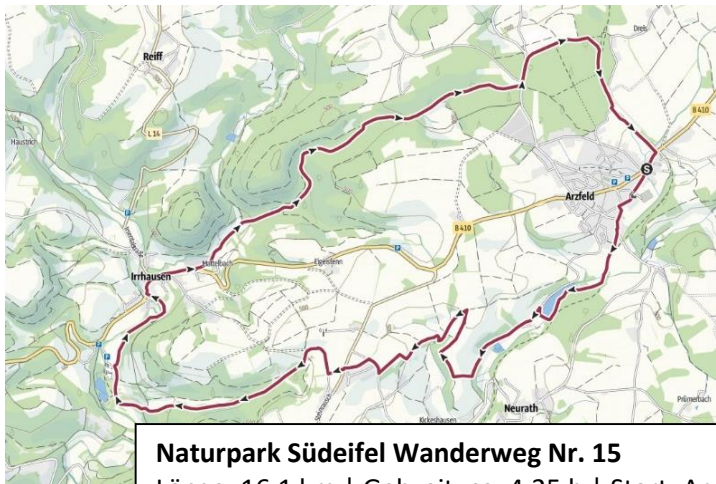




Naturpark Südeifel Wanderweg Nr. 13
 Länge: 8,9 km | Gehzeit: ca. 2:40 h | Start: Olmscheid



Naturpark Südeifel Wanderweg Nr. 34
 Länge: 8,9 km | Gehzeit: ca. 2:30 h | Start: Irrhausen



Naturpark Südeifel Wanderweg Nr. 15
 Länge: 16,1 km | Gehzeit: ca. 4:25 h | Start: Arzfeld oder Irrhausen



Wandertouren im Irrental zwischen Irrhausen, Olmscheid und Daleiden



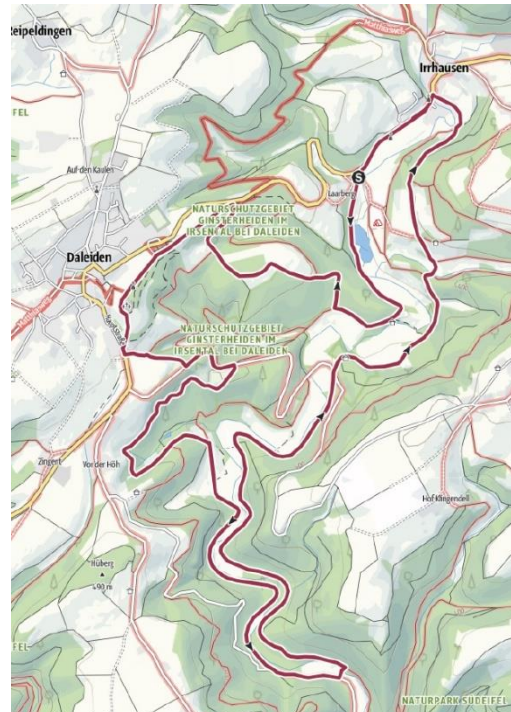
Eifelgold Route
 Länge: 19,6 km | Gehzeit: ca. 6:00 h | Start: Irrhausen

Nordic Walking Routen



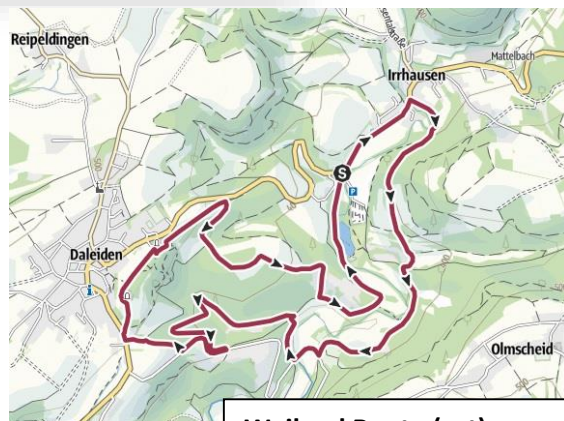
Im Pfenn Route (blau)

Länge: 5,2 km | Gehzeit: ca. 1:30 Std. |
Start: Irrhausen



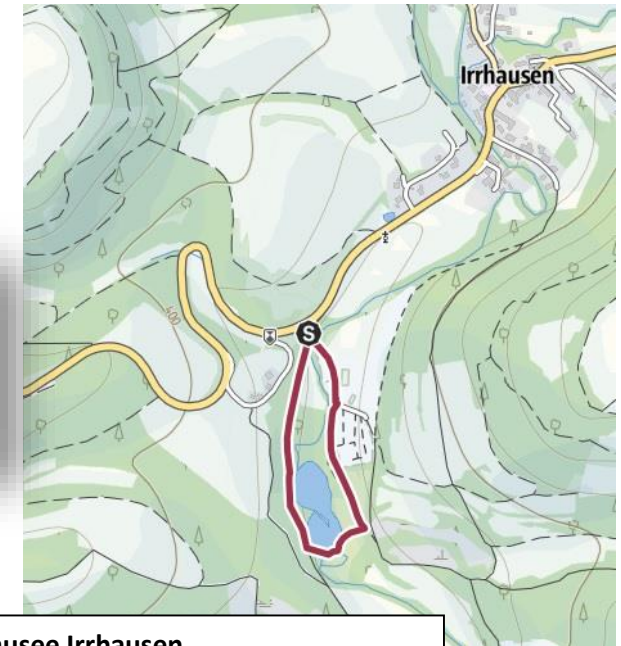
RWE Route (schwarz)

Länge: 15,2 km | Gehzeit: ca. 4:30 h | Start: Irrhausen



Weiland Route (rot)

Länge: 9,8 km | Gehzeit: ca. 2:50 h | Start: Irrhausen



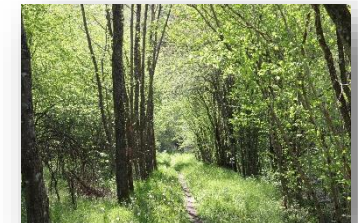
Komfort-Weg Stausee Irrihausen

Länge: 1,4 km | Gehzeit: ca. 0:30 h | Start: Irrhausen



Benni Biber Tour

Länge: 2,4 km | Gehzeit: ca. 0:50 h |
Start: Irrhausen Campingplatz
(Verleih GPS-Gerät in der Tourist-Info)



Tourist-Information Islek
Luxemburger Straße 4
54687 Arzfeld
Tel. 06550 974 190
ti@islek.info
www.islek.info

